

RONA® Plate fietstunnel

Oprachtgever: **Gemeente Zevenaar**
Uitvoering: **NTP Infra Zevenaar**
Product: **RONA® Plate
meerplaatige stalen duiker**

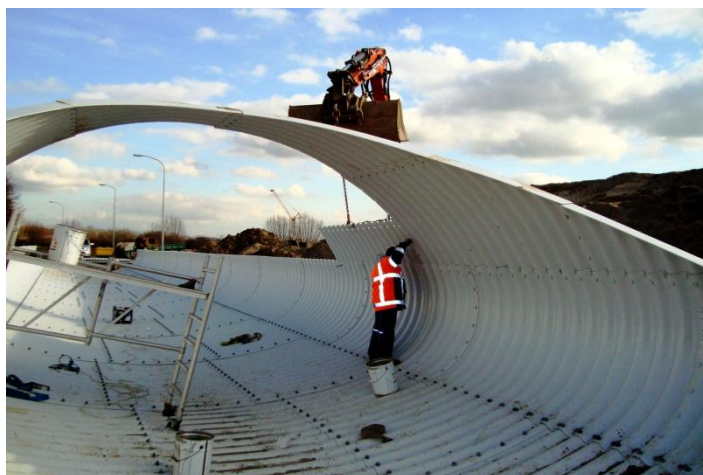
Parallel aan de Hengelderweg in Zevenaar is door NTP Infra Zevenaar een nieuw fietspad en een fietstunnel aangelegd. De werkzaamheden zijn onderdeel van de aansluiting van de bedrijventerreinen Hengelder en 7Poort op de A12, en zijn in het voorjaar van 2012 uitgevoerd.

De **RONA® Plate** fietstunnel bestaat uit een meerplaatige stalen buis met muilprofiel, die ter plaatse is opgebouwd. De binnenzijde is voorzien van een anti-graffiti coating en heeft veiligheidsverlichting.

De tunnel heeft binnenafmetingen van 5,90 breedte bij 3,53 meter hoogte en is totaal 43 meter lang. De opbouw van de tunnel duurde 3 dagen.

Aan de buitenzijde is de tunnel vóór aanvulling afgedekt met een waterdichte folie om indringing van grondwater te voorkomen.

De verzinkte profielen van de tunnel zijn 6 mm dik en voorzien van een 100 mu dikke epoxycoating (NEN 7064).



Dwarsprofiel Fietstunnel

